



# • • • Accompagner la Transition Professionnelle Accélérer le retour à l'Emploi • • •

Spécialiste de l'accompagnement des Demandeurs d'Emploi, vous êtes peut-être confronté à des difficultés dues au contexte économique et social : augmentation du nombre de personnes à reclasser (nombreux plans sociaux ...), diminution du nombre d'opportunités, d'offres d'emploi et d'embauches sur le marché actuel, candidats découragés et démotivés, réduction des moyens en interne pour aider efficacement les personnes et les mobiliser vraiment ...

**L'accompagnement que je vous propose, en complément des prestations que vous maîtrisez, peut être une solution efficace.**

### QUOI ?

Des prestations permettant aux Demandeurs d'Emploi d'être acteur de leur recherche d'emploi et de mieux la vivre.

- **Des ateliers collectifs à thèmes**
  - Sur des thématiques novatrices
  - Testés et approuvés (expérimentés dans des cabinets conseils en RH)
- **Des séances individuelles d'accompagnement**
  - Sur mesure et personnalisées.

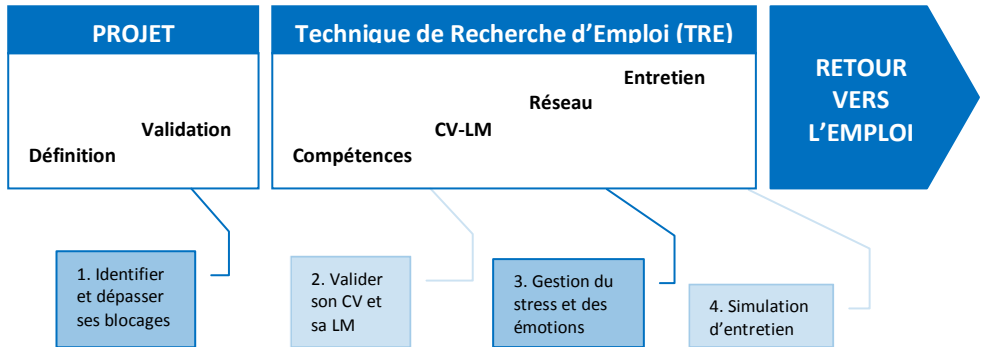
### QUI ?

- Demandeurs d'Emplois
- Cadres et/ou non cadres
- Public jeunes, Sénior, et autres
- Tout secteur d'activité

### OU ?

- Dans vos locaux
- Dans une salle prévue à cet effet (table, paper-board ...)

## Des interventions ciblées durant le processus de recherche d'emploi • • •



### Détail des interventions

- 1. Identifier ses blocages et les dépasser (collectif - 2h)**  
Être acteur de sa recherche d'emploi, définir un projet clair, identifier et neutraliser son « saboteur » intérieur
- 2. Valider son CV et rédiger une Lettre de Motivation efficace (individuel - 1h)**  
Vérifier la cohérence du CV par rapport au poste recherché, valider le fond et la forme  
S'approprier un modèle de LM testé et approuvé (offres et candidatures spontanées)
- 3. Gestion du stress et des émotions (collectif - 2h)**  
Trucs et astuces pour mieux gérer son stress avant et pendant l'entretien (posture physique, respiration, pensée positive, positionnement dans la relation)
- 4. Simulation entretien de recrutement (individuel - 1h)**  
Mise en situation préalable à un entretien d'embauche prévu et débriefing.

### COMMENT ?

Un accompagnement spécifique basé sur :

- Un regard extérieur et un soutien bienveillant,
- Une expertise sur le sujet,
- Une bonne connaissance du tissu local et marché de l'emploi.

Des interventions « flash » permettant des prises de conscience, des déblocages et une évolution personnelle de chacun, au service de la sphère professionnelle.

- L'approche méthodologique est basée sur une alternance entre des apports théoriques et des mises en situations pratiques (exercices, cas, jeux de rôles ...)
- Les ateliers sont volontairement courts, pratico-pratiques, orientés « solution » et ludiques
- L'animatrice est garante du cadre : confidentialité, non-jugement et écoute.

## POUR QUOI FAIRE ?

Le processus global d'accompagnement est conçu pour :

- Permettre une transformation GLOBALE de la personne (corps, esprit, émotions) au service de la transition professionnelle
- Atteindre sereinement l'objectif défini : une solution d'emploi (emploi salarié, formation, reconversion, création d'activité)

Mais aussi :

- Apprendre à mieux se connaître
- Travailler la confiance en soi
- Savoir mobiliser ses ressources et dépasser ses doutes
- Savoir se mettre en valeur et convaincre

## Combien ?

- Ateliers collectifs : 150 euros / heure
- Séances individuelles : 50 euros / heure

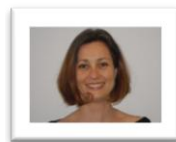
**Forfaits : Prix dégressifs en fonction du volume de personnes accompagnées.**

**Déplacements : Une participation aux frais de déplacement sera demandée.**

Possibilité d'intervenir seule en sous-traitance sur des ateliers ou processus d'accompagnement globaux OU d'intégrer une équipe Pôle Emploi (voire partenariat avec d'autres cabinets prestataires).



## L'intervenante : Florence LEGENTIL



- Consultante en Ressources Humaines (emploi, gestion de carrière)
- Coach certifiée (Coach & team, Vincent Lenhardt)
- Formatrice en gestion du stress et Relaxologue certifiée, formée à la relation d'aide et à la Psychothérapie
- 15 années d'expérience professionnelle en entreprise et en cabinet conseil en RH (Groupe BPI, RIGHT Management, VAR Conseil RH ...)

Coordonnées : 06 82 26 03 72 – [legentil.florence@gmail.com](mailto:legentil.florence@gmail.com)

[www.linkedin.com/pub/florence-legendil/17/7a6/811](https://www.linkedin.com/pub/florence-legendil/17/7a6/811)

SIRET : 794 217 539 00012